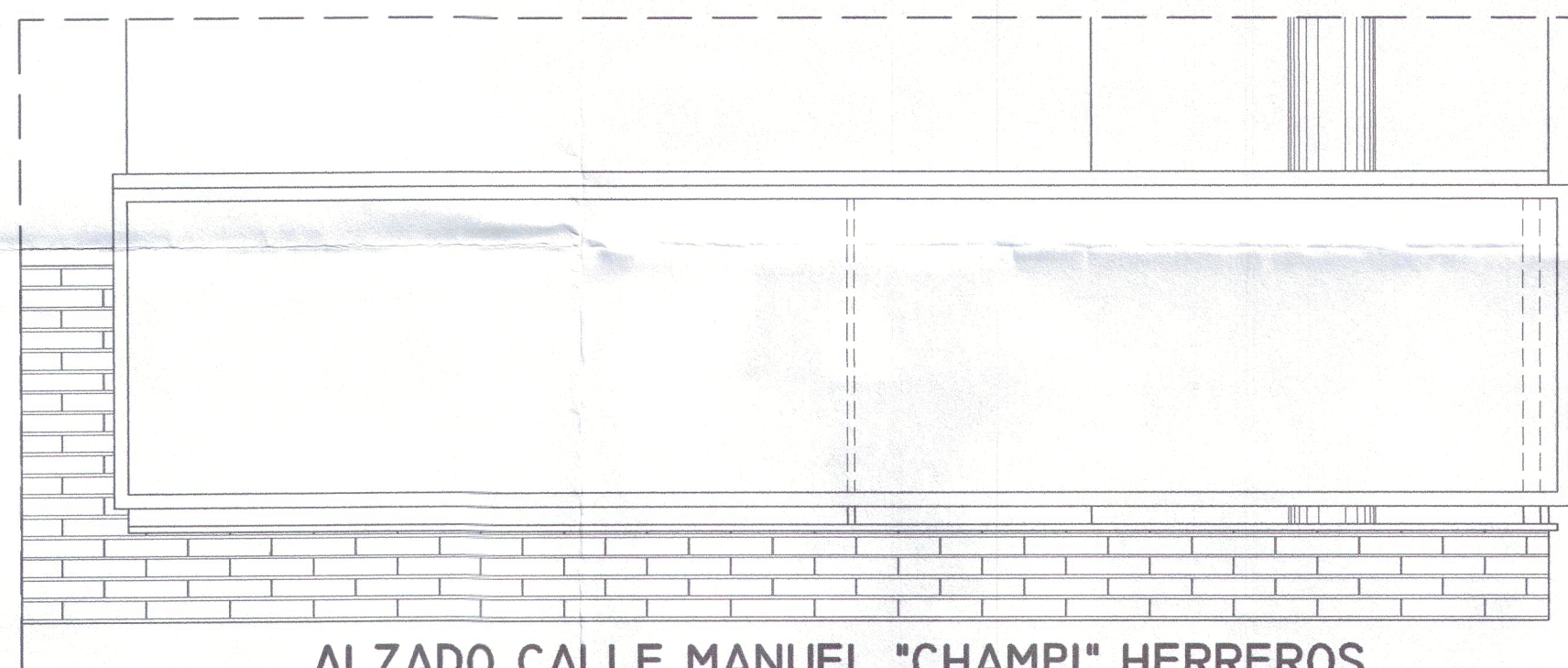
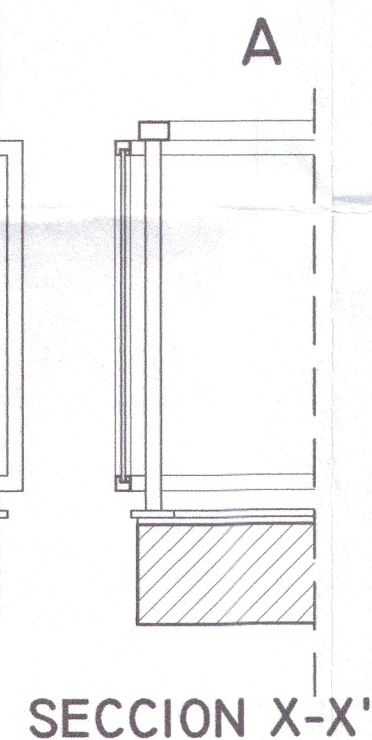


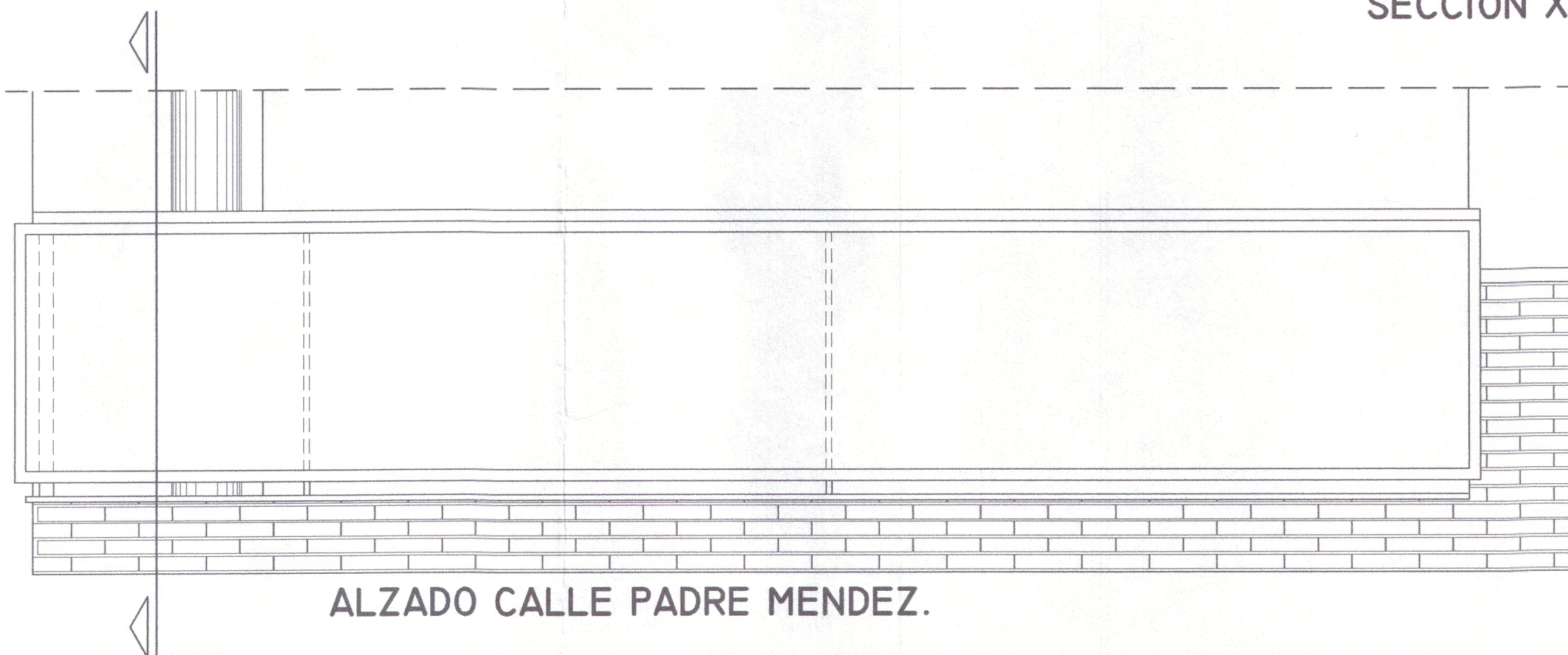
SECCION DEL MONTANTE



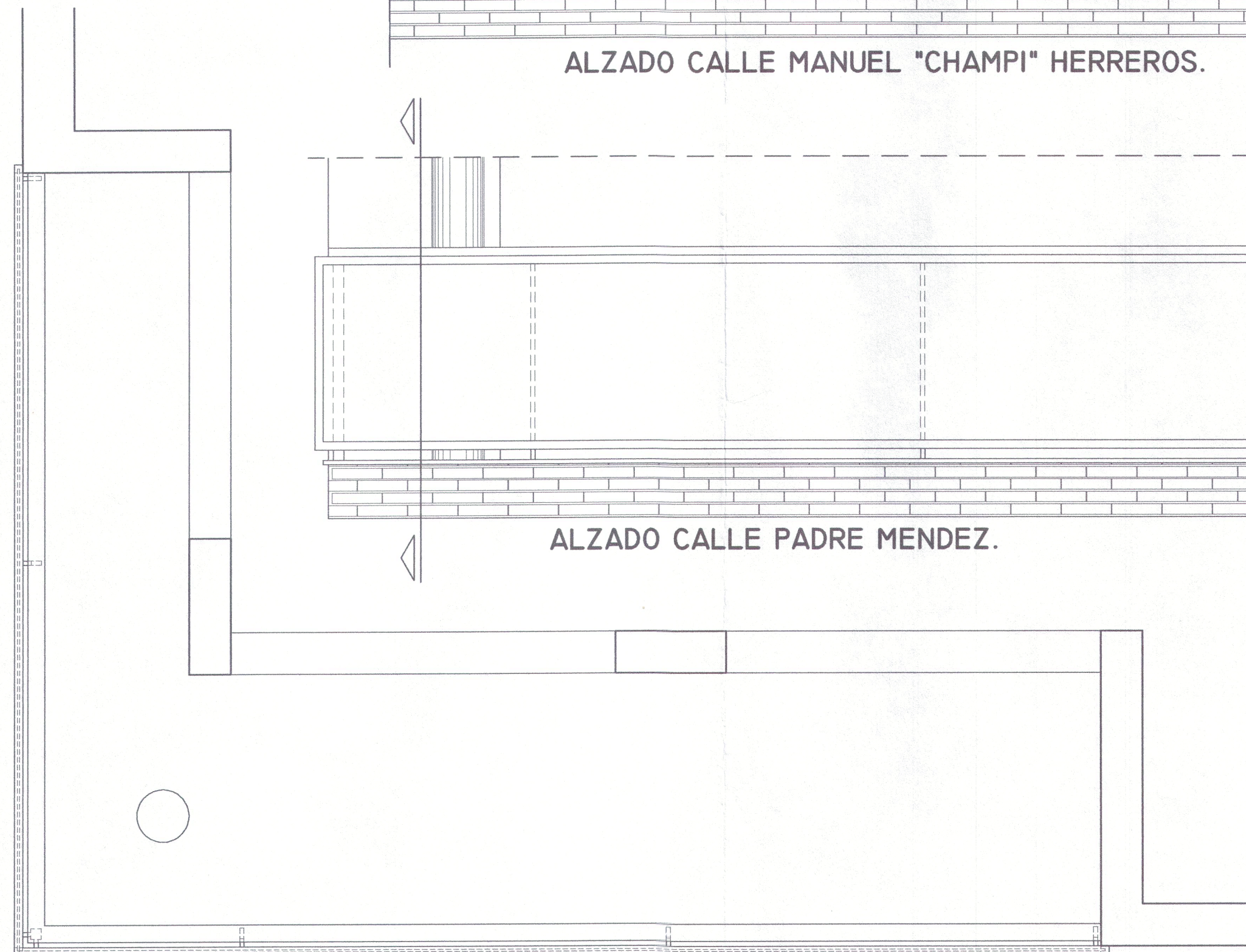
ALZADO CALLE MANUEL "CHAMPI" HERREROS.



SECCION X-X'



ALZADO CALLE PADRE MENDEZ.



PLANTA

PASAMANOS 60x40

CONECTOR 40x20

MONTANTES 40x20



DILIGENCIA.- aprobado por el  
Pleno de 31 JUL. 2004  
EL SECRETARIO GENERAL ACCTAL.  
Fdo.: Tomás Conesa Llanosola

1.08

0.05  
CARAVISTA

PAVIMENTO.

FORJADO

0.30

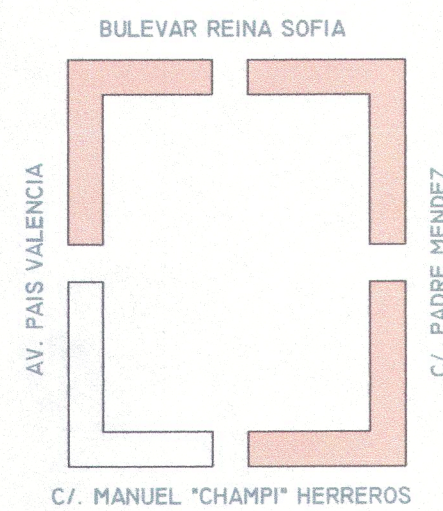
DETALLE A

E:1/5

25

• ESCALA: 1/20  
• FEBRERO 2003

• DETALLE DE BALCON EN ESQUINA.



ESTUDIO DE DETALLE DE 3  
PARCELAS EN LA U.A. 4. II.  
PROMOTOR: AJUNTAMENT DE TORRENT  
ARQUITECTO: J. VTE. MESEGUER MARTINEZ